



Etude d'impact social de la Fondation du Nord

Mars 2024

[#jouonscollectif](#)

ENCORE PLUS D'IMPACT !

Voilà l'ambition de notre collectif qui a décidé en 2023 de mesurer l'impact de la Fondation du Nord, depuis sa création en 2018, avec un double objectif :

- dresser le bilan de ces 5 premières années,
- définir la stratégie pour les années à venir.

Que sont devenus les 63 projets soutenus par la Fondation durant ces 5 ans ? Quelles améliorations pour les bénéficiaires ? Passage à l'échelle et essaimage des projets sur d'autres territoires ont-t-il été favorisés par notre action ? Avons-nous raison de croire que la singularité de notre collectif public-privé et les dynamiques de coopération que nous avons engagées apportent une réelle valeur ajoutée à l'émergence des projets et à leur développement ?

Des questions que nous avons confiées au cabinet KOREIS qui, avec l'appui du cabinet Co-Conseil, a réalisé cette

étude d'impact en s'appuyant notamment sur le témoignage de nombreux acteurs (associations, acteurs du territoire, membre de la gouvernance...).

Je suis heureux de pouvoir vous en livrer un extrait qui permet d'apprécier l'étendue de l'impact social et territorial de la Fondation du Nord. Ces premiers résultats encourageants nous motivent à faire encore mieux ! Les enjeux stratégiques identifiés vont nous permettre de construire une feuille de route dont l'objectif sera de répondre encore plus efficacement aux besoins d'inclusion des Nordistes.

Merci à nos fondateurs et à nos partenaires pour leur engagement fidèle, merci également aux porteurs de projets pour leur contribution sincère à la réalisation de cette étude !

Bonne lecture !



Mathias POVSE
Président

Edito

01.	La Fondation du Nord Qui sommes-nous ?	pages 4-5
02.	La démarche d'évaluation d'impact social	pages 6-7
03.	Renforcer la capacité à agir des porteurs de projets	pages 8-9
04.	Le développement des projets	pages 10-11
05.	Les impacts sociaux et territoriaux	pages 12-13
06.	La spécificité et la pertinence de la Fondation du Nord	pages 14-15

Sommaire

QUI SOMMES-NOUS ?

Nos modalités d'interventions

- La Fondation du Nord soutient des initiatives pour l'inclusion des personnes les plus fragiles.
- Elle associe l'expertise du Département du Nord en matière de solidarité et l'esprit d'entreprendre de la sphère économique pour faire émerger des projets innovants dans les territoires.

63 projets soutenus depuis 2018

3 champs d'intervention :

1 L'inclusion par l'emploi

2 L'autonomie des personnes âgées et des personnes en situation de handicap

3 L'accompagnement des personnes les plus fragiles, notamment les jeunes



La Fondation du Nord, c'est...

—□ *Jouer Collectif*

Conjuguer les envies d'agir, associer les expertises et les réseaux d'une pluralité d'acteurs au cœur d'un éco-système public-privé (collectivité, entreprises, partenaires, associations).

—□ *Développer la solidarité*

Etre aux côtés des Nordistes les plus fragiles.

—□ *Agir pour une société plus inclusive*

Mener une action innovante et bienveillante pour favoriser l'autonomie de seniors, de Nordistes en situation de handicap et celle de publics vulnérables comme les jeunes confiés à l'Aide sociale à l'enfance.

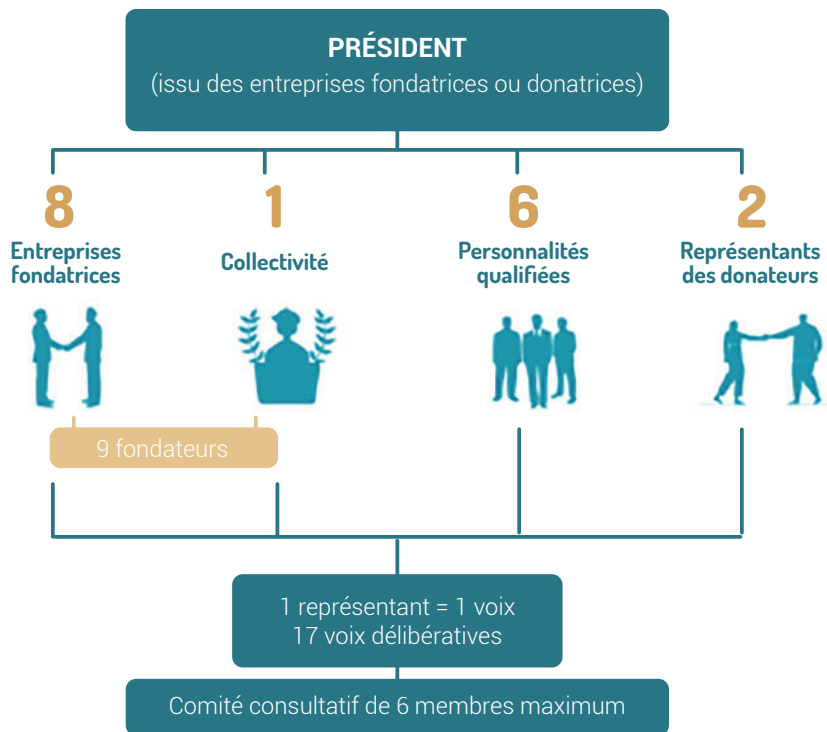
—□ *Encourager l'innovation*

Favoriser l'émergence de solutions nouvelles, révéler les talents. Permettre à chacun d'entreprendre, de rebondir, d'être acteur de sa vie.

—□ *S'engager pour le territoire*

Répondre aux besoins réels non satisfaits exprimés localement, de Dunkerque à Avesnes.

LA GOUVERNANCE DE LA FONDATION DU NORD



Les 9 membres fondateurs



Les entreprises partenaires



Abritée par
Fondation
de
France

LA DÉMARCHE D'ÉVALUATION D'IMPACT SOCIAL MISE EN ŒUVRE

L'évaluation d'impact social, c'est quoi ?

Une démarche visant à produire des données sur les différentes dimensions de l'action de la Fondation, pour répondre à deux questions :

1 Quelle **PERTINENCE** des actions de la Fondation et des porteurs de projets?

2 Quelle **EFFICACITÉ** des actions de la Fondation et des porteurs de projets?

Cette analyse est fondée sur 2 objectifs :

Faire le **BILAN** des actions de la Fondation depuis sa création

Identifier de possibles évolutions de positionnement et de modalités d'action

DES COLLECTES DE DONNÉES

Pour chiffrer les effets de notre soutien : **UN QUESTIONNAIRE**



43 réponses de projets soutenus
(taux de réponse de 68%)

Pour avoir des retours d'expérience détaillés de notre soutien : **DES ENTRETIENS**



11 entretiens avec des porteurs de projets soutenus par la Fondation

14 entretiens qualitatifs complémentaires de parties prenantes et membres de notre écosystème

LA CONSTRUCTION D'UNE « THÉORIE DU CHANGEMENT » DE LA FONDATION

La Fondation fait le constat de difficultés sociales à l'échelle du territoire :

- Des publics fragiles : personnes en perte d'autonomie, jeunes fragilisés, public éloigné de l'emploi, au RSA, sans-abris.
- Des solutions à ces difficultés encore insuffisantes et mal réparties sur le territoire

Elle y répond en apportant un soutien financier et extra-financier à des porteurs de projet qui génèrent les effets et impacts suivants :

Pour les associations soutenues, des changements positifs

- Amélioration de la pérennité économique
- Amélioration de la visibilité, légitimité et crédibilité
- Renforcement des capacités organisationnelles
- Développement d'un réseau de partenaires mobilisables à l'échelle locale



Pour les habitants du territoire en situation de fragilité, des améliorations selon la thématique du projet soutenu avec des impacts sur les bénéficiaires accompagnés

Par exemple :

- Amélioration de la situation professionnelle
- Plus grande inclusion sociale
- Amélioration de la situation de logement



À terme la démarche vise à contribuer à la résolution des problématiques territoriales sur le département du Nord

- L'augmentation des ressources philanthropiques disponibles sur le territoire et des moyens des associations permettent une meilleure couverture territoriale de la réponse aux besoins sociaux
- L'amélioration des trajectoires individuelles des bénéficiaires contribue à la résorption des problématiques sociales à l'échelle du territoire

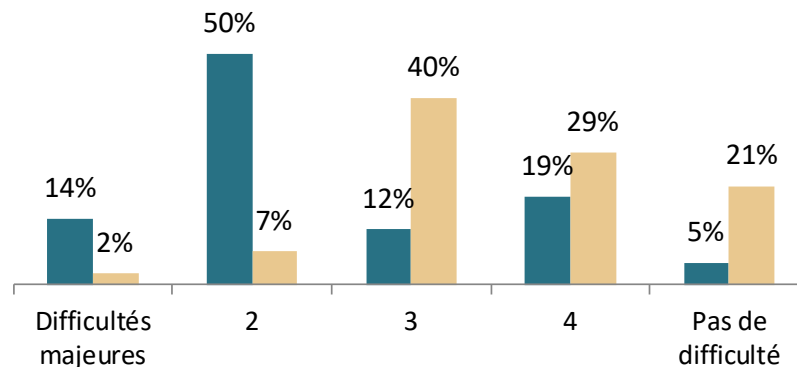
GRÂCE AU SOUTIEN DE LA FONDATION, LES PORTEURS DE PROJETS PARTENAIRES ONT RENFORCÉ LEUR CAPACITÉ À AGIR!

Une contribution à la pérennisation économique des projets

- Une amélioration de la pérennité économique
- Un contexte de financement difficile (50% des projets rencontrent des difficultés à financer leur projet auprès d'autres financeurs)

72%

des répondants considèrent que le soutien apporté par la fondation a contribué à développer un modèle économique viable pour leur projet



(Avant) difficultés à financer le projet
au moment de la demande financement

(Aujourd'hui) Pérennité économique

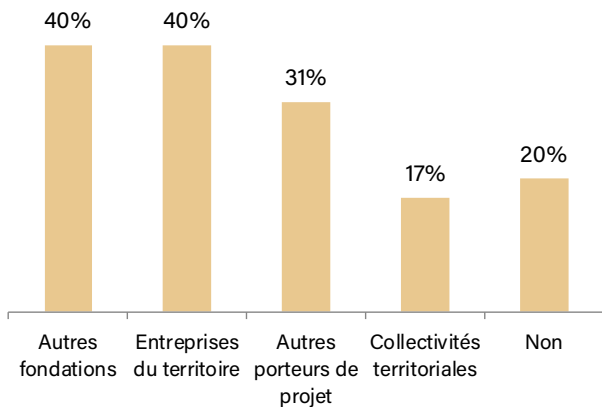
Un rôle majeur de mise en réseau

80%

des projets ont développé des liens avec des parties prenantes utiles grâce à la Fondation du Nord

« On sait le temps qu'on gagne quand on est en fonctionnement réseau et en tissage de liens et qu'on est adressé par un tiers [...] [La Fondation du Nord] a vraiment joué le jeu, ce qui a permis d'avoir une couverture territoriale qui se déploie dans la foulée, de façon assez efficace. »

Les parties prenantes avec lesquelles les projets ont été mis en réseau grâce à la Fondation du Nord



« Je pense que des associations comme nous, on est souvent plutôt bien connues des collectivités publiques, mais pas forcément des entreprises. [...] ça permet vraiment une mise en relation qu'il n'y aurait pas forcément s'il n'y avait pas cette alliance-là dans la fondation. C'est vraiment pour moi l'effet principal.»

GRÂCE AU SOUTIEN DE LA FONDATION, LES PROJETS PARTENAIRES SE SONT DÉVELOPPÉS

Le développement des projets sur le territoire

86%

des projets déclarent que, sans le soutien de la Fondation du Nord, le projet aurait été moins développé sur le territoire du Nord

« [Le soutien] m'a permis de concrétiser ce recrutement ... et le 15 septembre, on a ouvert les Hauts de France »

95%

des projets sont encore en cours aujourd'hui

« Le fait que la Fondation du Nord ait validé notre projet, je pense que ça donne une espèce de garantie »

LA CHAÎNE DE L'INNOVATION SOCIALE, C'EST QUOI ?

La chaîne de l'innovation sociale est un cadre théorique permettant de modéliser la progression d'un projet innovant socialement.

L'étude permet d'observer le développement des projets soutenus par la Fondation du Nord.

En effet, sur **34 projets** répondants :

23 ont
progressé (d'une
étape ou plus), soit
68% des projets.

10 sont restés à
la même étape

1 a « régressé »

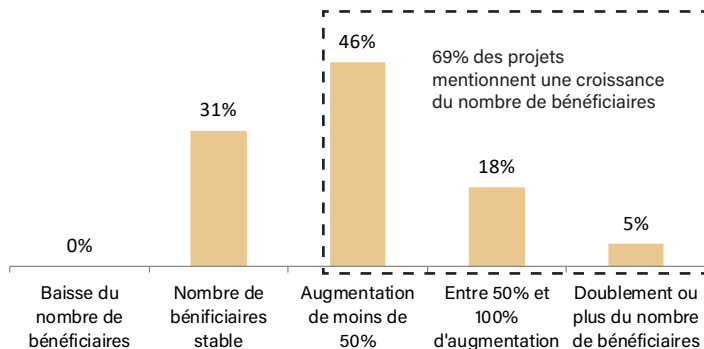


« Il y a eu, en tout cas à la Fondation du Nord [...] un accompagnement dans l'idée d'une amélioration du projet. »

LA FONDATION CONTRIBUE À MAXIMISER L'IMPACT DES PROJETS ET À RÉPONDRE AUX BESOINS DU TERRITOIRE

Une hausse des impacts sociaux sur les bénéficiaires

Quelle a été environ la croissance du nombre de bénéficiaires sur le territoire du Nord depuis l'année de validation du soutien financier de la Fondation du Nord ? (n=39)



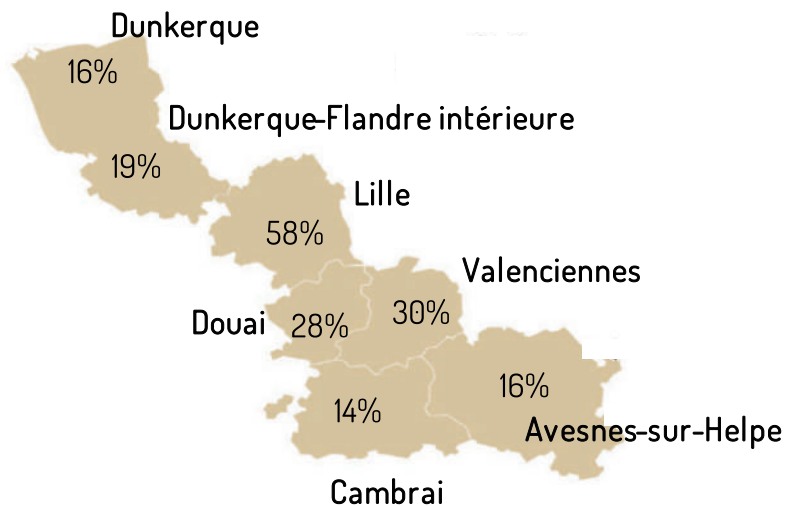
54%

des projets considèrent que le soutien de la Fondation leur a permis d'accroître leur nombre de bénéficiaires

« La semaine qui a suivi cette présentation [organisée avec l'aide de la Fondation du Nord] avec le président, le Département et autres, et on s'est retrouvé avec plein de personnes qui nous étaient envoyées par Pôle Emploi, par le Département, par les CCAS »

Des premiers indices sur l'impact territorial de la fondation

RÉPARTITION GÉOGRAPHIQUE DES PROJETS RÉPONDANTS



64%

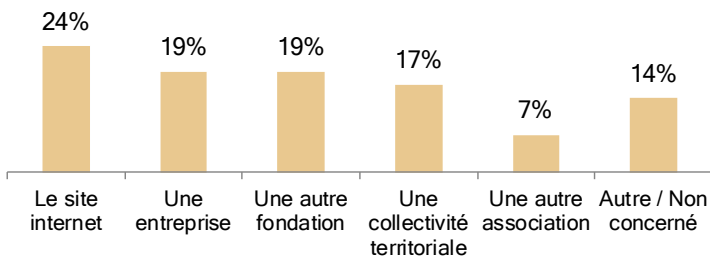
des répondants considèrent que la fondation joue un rôle important (47%) voire clé (17%) dans l'engagement philanthropique des acteurs du territoire

LA SPÉCIFICITÉ DE LA FONDATION ET LA PERTINENCE DE SON ACTION

Connaissance et proximité de la Fondation du Nord

- Les porteurs de projet identifient la Fondation via une diversité de canaux
- Les équipes de la Fondation sont décrites comme disponibles et prenant le temps de connaître les projets

« Il y a un contact qui est très, très facile ... des personnes qui sont vraiment là dans l'accompagnement des projets »



Par quel intermédiaire avez-vous connu la Fondation du Nord ? (n=43)

« Elle a cet ancrage local et cette volonté, je pense, de faire du lien qui est très forte [...] cette proximité, on le sent bien plus que pour d'autres »

L'alliance public-privé : une spécificité de la Fondation du Nord

83%

des projets perçoivent l'alliance public-privé au sein de la Fondation comme une plus-value

« *un mode de fonctionnement qui est celui d'une entreprise* »

« *ça donne des moyens que d'autres n'ont pas forcément en termes de volume* »

Zoom sur le NPS (score de satisfaction)

97

Sur 35 répondants :

- 29 ont noté le soutien de la Fondation du Nord 10/10
- 5 ont noté le soutien 9/10
- 1 a noté le soutien 8/10

Et pour la suite?

Cette mesure d'impact a permis d'appréhender le bilan des cinq premières années d'activité de la Fondation du Nord et de mieux apprécier la feuille de route qui rythmera la suite de son action.

Les principaux enjeux stratégiques de la Fondation du Nord ont été mis en lumière, pour répondre plus efficacement encore aux besoins des projets :

- Ajuster les modalités de soutien aux porteurs de projet
- Renforcer la coopération avec d'autres acteurs du territoire dans une logique d'articulation des actions
- Placer le diagnostic au centre de la stratégie de la Fondation
- Ajuster les modalités de repérage et de sélection des projets
- Consolider et développer la Fondation du Nord.



FONDATION DU NORD

51 rue Gustave Delory – 59407 Cedex

Tél : 03 59 73 83 53

contact@lafondationdunord.org

Pour plus d'actualités, rendez-vous sur :

 www.lafondationdunord.org

 @FondationNord

 @FondationduNord

